

- Sophie Wilhelm –

J'ai tant rêvé de toi

Compagnie Les Mots du Vent

Durée du spectacle : 1h10 minutes environ

FICHE TECHNIQUE

Régie : Sam MARY 06 12 82 80 38
sam-mary@wanadoo.fr

Laurence Barbier 06 15 71 10 34
lo.barbier@wanadoo.fr

Le spectacle « *J'ai tant rêvé de toi* » est un solo de la conteuse Sophie Wilhelm.
Le spectacle se joue en acoustique (sauf cas exceptionnels). Il n'y a pas de décor, seulement un tabouret et une lampe (domestique) apportés par la compagnie.
La présence d'un technicien du lieu d'accueil pendant toute la durée du montage et de la représentation est demandée.

Bien entendu cette fiche technique est adaptable selon les conditions techniques du lieu d'accueil après discussion avec la compagnie.

PLATEAU ET LOGISTIQUE

(Fourni par le théâtre)

- LE PLATEAU
Dimensions minima
Ouverture au cadre : 6 m
Hauteur cadre : 4 m
Largeur utile mur à mur : 7 m
Hauteur sous porteuse : 4 m
Profondeur nez de scène, rideau lointain : 5 m
- HABILLAGE DE SCÈNE
Tous les rideaux doivent être du même velours noir et opaque à la lumière
- FOND 1 rideau de fond
- SOL tapis de danse noir.
- PENDRILLONS pendrillonnage *à l'italienne*
3 plans de pendrillons.
- LOGES 1 loge.
(équipée de douches avec eau chaude, de serviettes propres en quantité suffisante, et d'eau minérale. Prévoir également un léger catering (fruits, fruits secs, thé, café...) les jours de représentation.)

PERSONNEL DEMANDÉ

1 technicien (polyvalent Lumière & Plateau) pendant toute la durée du montage et de la représentation, soit 1 service pour montage et réglages, 1/2 service de répétition, représentation et démontage.

DESCRIPTIF LUMIÈRE

(Matériel fourni par le théâtre)

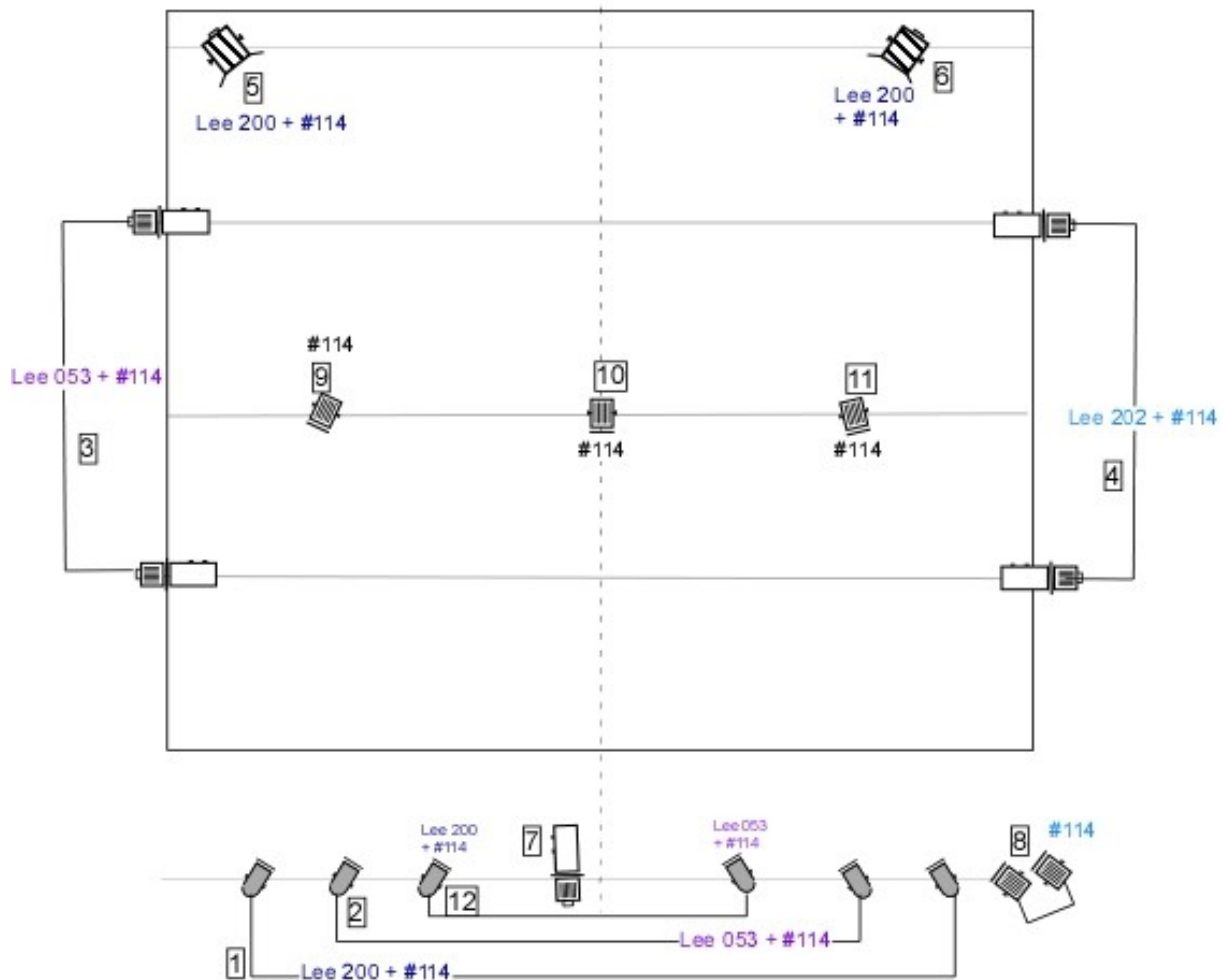
- JEU D'ORGUES Jeu à mémoires,
12 circuits (* 2Kw)
- GRADATEURS 12 circuits de 2 Kw
- PROJECTEURS 2 PC 1000w halogène
5 PC 500w halogène
nb: 7 PC 1000w = ok
6 Pars 64 (220v) lampes CP62
5 découpes 1000w (type Juliat 614 ou équivalent)





GELATINES

type de gélatine	format PC 1 kw	Format PC 500w	format PAR 64	format découpe 1 kw
Lee filters 053			3	2
Lee filters 200	2		3	
Lee filters 202				3
Rosco 114	2	5	6	4

Sophie Wilhelm / *J'ai tant rêvé de toi*

Plan Lumière / 1/50e



	5 Découpes 1000w courte (type Juliat 614) <small>(nb: le circuit 7 doit impérativement être une découpe, en revanche les circuits 3 & 4 peuvent être remplacés par des PC)</small>
	6 PAR 64, <u>Lampe CP62</u>
	5 PC 500w
	2 PC 1000w